

VOTRE AGGLOMÉRATION VOUS INFORME

MARNE et GONDOIRE

communauté d'agglomération

AU FIL DE L'EAU #3

CONNAÎTRE
NOTRE VULNÉRABILITÉ
FACE AUX INONDATIONS

ARTS &
LETTRES

ENVIRONNEMENT

TOURISME

TERRITOIRE

HABITAT

SÉCURITÉ &
PRÉVENTION

ACTION
SOCIALE



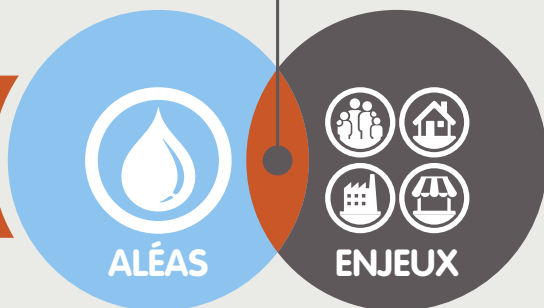
UN DIAGNOSTIC ET UN PLAN D' ACTIONS DESTINÉS À RÉDUIRE L'IMPACT DES INONDATIONS ET MIEUX APPRÉHENDER LES PÉRIODES D'ÉTIAGE*

Toute inondation crée des dommages directs, touchant biens et personnes exposées. Suivant son ampleur, elle peut être aussi la cause de dysfonctionnements affectant tout le territoire pendant et au-delà de la crise proprement dite. C'est pour réduire ces différents impacts que la Communauté d'Agglomération de Marne et Gondoire, avec le concours de l'EPTB Seine Grands Lacs, s'est engagé dans une étude de vulnérabilité du territoire comprenant un diagnostic du territoire et un plan d'actions.

La mise en place d'un plan de gestion des ruisseaux affluents de la Marne, actuellement en cours sur le territoire, va permettre de préciser les risques de débordements et d'envisager des actions pour en réduire la portée sur le territoire. Pour une approche complète, ce diagnostic entend élargir cette démarche aux autres aléas constatés (*débordements des cours d'eau, ruissellements ponctuels et remontées de nappes*).

RISQUE

Le risque est situé au croisement des aléas (événements ou phénomènes d'inondation) et des enjeux (personnes, biens et activités du territoire susceptibles d'être affectés).



*Étiage : niveau de l'eau le plus bas d'un cours d'eau.



Cet état des lieux permettra d'identifier les zones impactées et ainsi, d'agir selon les enjeux humains susceptibles d'être affectés par la présence d'eau (*constructions, équipements, infrastructures, réseaux électriques, voies de communication, etc.*). Au-delà de ces dommages directs, l'étude visera à préciser les conséquences en termes de perturbations de la vie du territoire et de ses habitants (*impacts sur l'organisation des services publics de proximité, la vie quotidienne, les déplacements, les activités économiques, le délai de retour à la normale, etc.*).

L'intercommunalité est soutenue dans cette initiative par l'EPTB Seine Grands Lacs au titre du Plan d'Actions de Prévention des Inondations (PAPI) de la Seine et de la Marne Franciliennes.

ZOOM SUR L'EPTB SEINE GRANDS LACS

L'EPTB Seine Grands Lacs agit à l'échelle du bassin versant amont de la Seine, facilite et coordonne l'action publique des collectivités territoriales sur l'ensemble du territoire à travers ses missions :

- Gérer le risque lié aux inondations dans le bassin de la Seine en écrêtant les crues.
- Soutenir le débit des rivières pendant la saison sèche.
- Agir pour la réduction de la vulnérabilité aux inondations.
- Assurer un rôle de conseil, d'animation et de coordination auprès des collectivités du bassin.
- Préserver l'environnement.



LES OBJECTIFS DE L'ÉTUDE

Cette étude permettra notamment de :

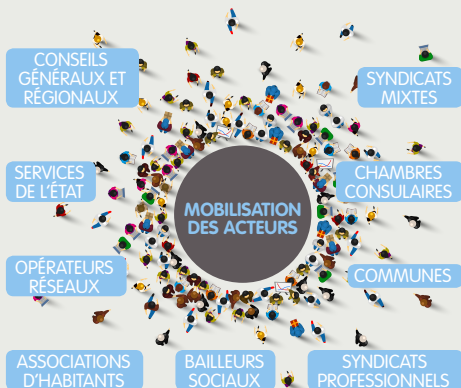
- Améliorer la sécurité des personnes, pour éviter les atteintes physiques
- Limiter les dégâts pendant la crue, pour réduire le coût des dommages
- Faciliter le retour à la normale, dans un objectif de résilience, pour retrouver au plus vite un fonctionnement du territoire satisfaisant pour les responsables des collectivités, ses habitants, les chefs d'entreprises, ...

Il s'agit d'une étape primordiale avant la définition du système d'endiguement du territoire.

LA MOBILISATION DES ACTEURS CONCERNÉS

Travailler sur la vulnérabilité d'un territoire, tel que celui de Marne et Gondoire, exige d'associer acteurs impliqués dans la gestion du risque inondation et acteurs intervenant sur l'aménagement et la gestion de ce territoire.

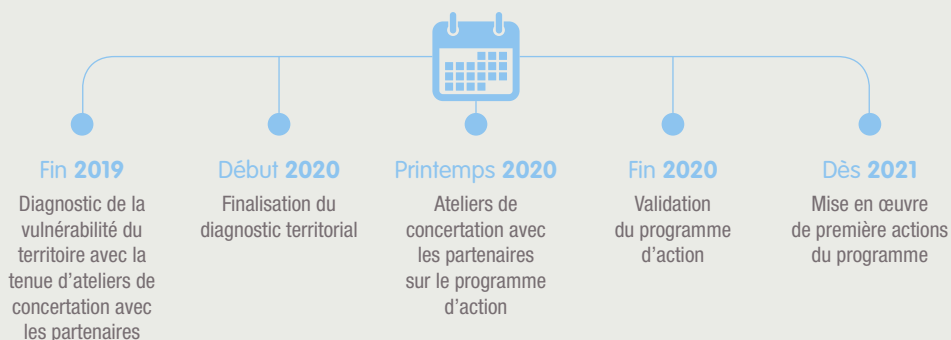
Leur implication vise d'abord à valoriser leur connaissance du territoire et notamment des aléas et des enjeux exposés. Par la suite, il s'agit de les associer au choix des priorités stratégiques puis à la définition d'un plan d'actions adapté, dont ils seront porteurs ou partenaires actifs.





QUELQUES EXEMPLES DE MESURES ADAPTÉES À LA RÉDUCTION DE LA VULNÉRABILITÉ

- Favoriser la culture du risque à l'échelle du territoire grâce à des outils d'information et de sensibilisation de la population et des entreprises
- Limiter les dégâts pendant la crue en changeant certains matériaux (*des cloisons par exemple*) ou en réhaussant les stocks d'une entreprise
- Faciliter le retour à la normale en modifiant les circuits électriques et en plaçant hors d'eau les tableaux électriques par exemple
- Travailler en collaboration avec les opérateurs de réseaux, essentiels au fonctionnement du territoire
- Développer des plans de continuité des services publics de proximité
- Se préparer et s'organiser en vue de la gestion de crise à l'échelle intercommunale pour mutualiser les moyens techniques et les réponses organisationnelles.








Plus d'info sur
www.marneetgondaire.fr

MARNEetGONDOIRE

communauté d'agglomération

**Communauté d'Agglomération
de Marne et Gondoire**

1 rue de l'Étang • 77600 BUSSY-SAINT-MARTIN

    **Marne et Gondoire Agglo**