

ATELIERS DE LA BIODIVERSITE ET DE LA TRANSITION ECOLOGIQUE 2025

**Marne et Gondoire un appui pour
concevoir vos projets**

PARTIE 1 | **Mots d'introduction**

PARTIE 2

**Marne et Gondoire, des
ressources à disposition**

PARTIE 3

**Un Projet
d'aménagement
respectueux de
l'environnement**

- Requalification d'une friche (ancien camping) de 4,4 ha



ETUDE DE CAS FICTIVE



■ Périmètre projet
■ Forêts
■ Camping
■ Eau
■ Carrières, décharges et chantiers

Crédits : [un-topographique](#) - @Breg ; MOS 2021 - @JPR

- Dans un cadre de vie préservé en bords de fleuve bénéficiant d'une luminosité exceptionnelle
- Deux résidences de haut standing fondue dans la végétation
- Dans une allure de petit hameau, cinq maisons chaleureuses et conviviales se dévoilent
- Des équipements sportifs en bords de rivière
- Une liaison douce vers le fleuve et le chemin de halage résidence



- **Début des travaux à l'automne 2027**
- **La parcelle appartient d'ores et déjà à la commune**
- **L'équilibre économique de l'opération est acquis**

➤ **Programme :**

Opération immobilière, construction de :

- 2 résidences de 10 logements, de type R+3 ;
- 20 places de stationnement en extérieur pour les résidences ;
- 13 maisons individuelles, de type R+1, avec jardinnet ;
- aménagement d'espaces verts privés.

Espaces publics, construction de:

- équipement sportif de grande envergure ;
- 3 terrains de tennis ;
- un local d'accueil servant de vestiaire également ;
- 67 places de stationnement pour les équipements (dont 60 standards, 5 PMR et 2 bus) ;
- une voirie à double sens à usage mixte ;
- aménagement d'espaces verts publics.

PARTIE 4 | Les ateliers

ATELIER A (45 minutes) - Approche opérationnelle : de l'idée au projet

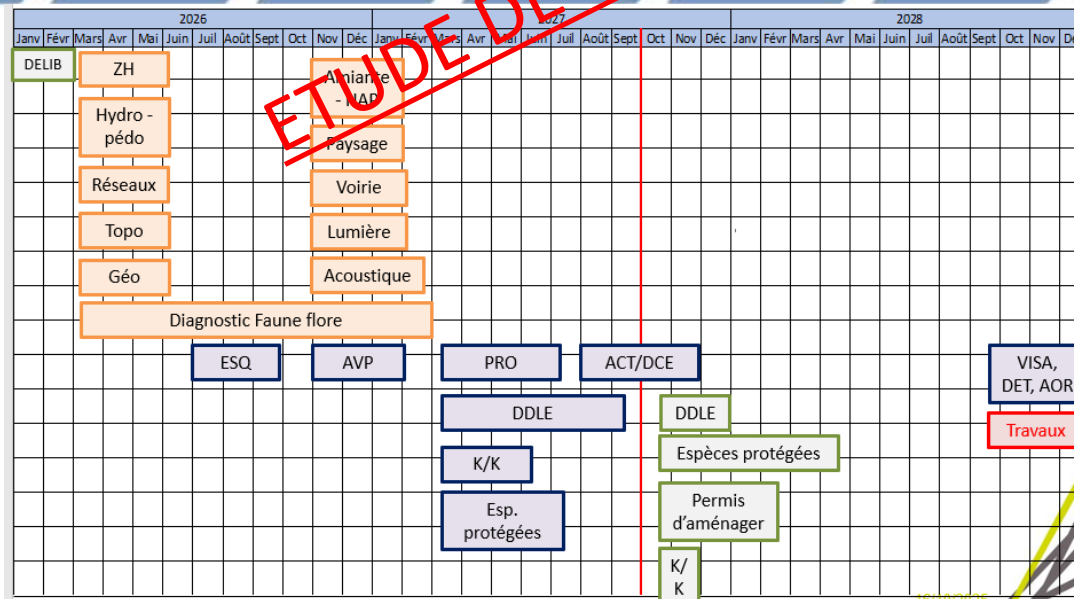
ATELIER B (45 minutes) - Approche transverse : accompagnement et soutien du projet

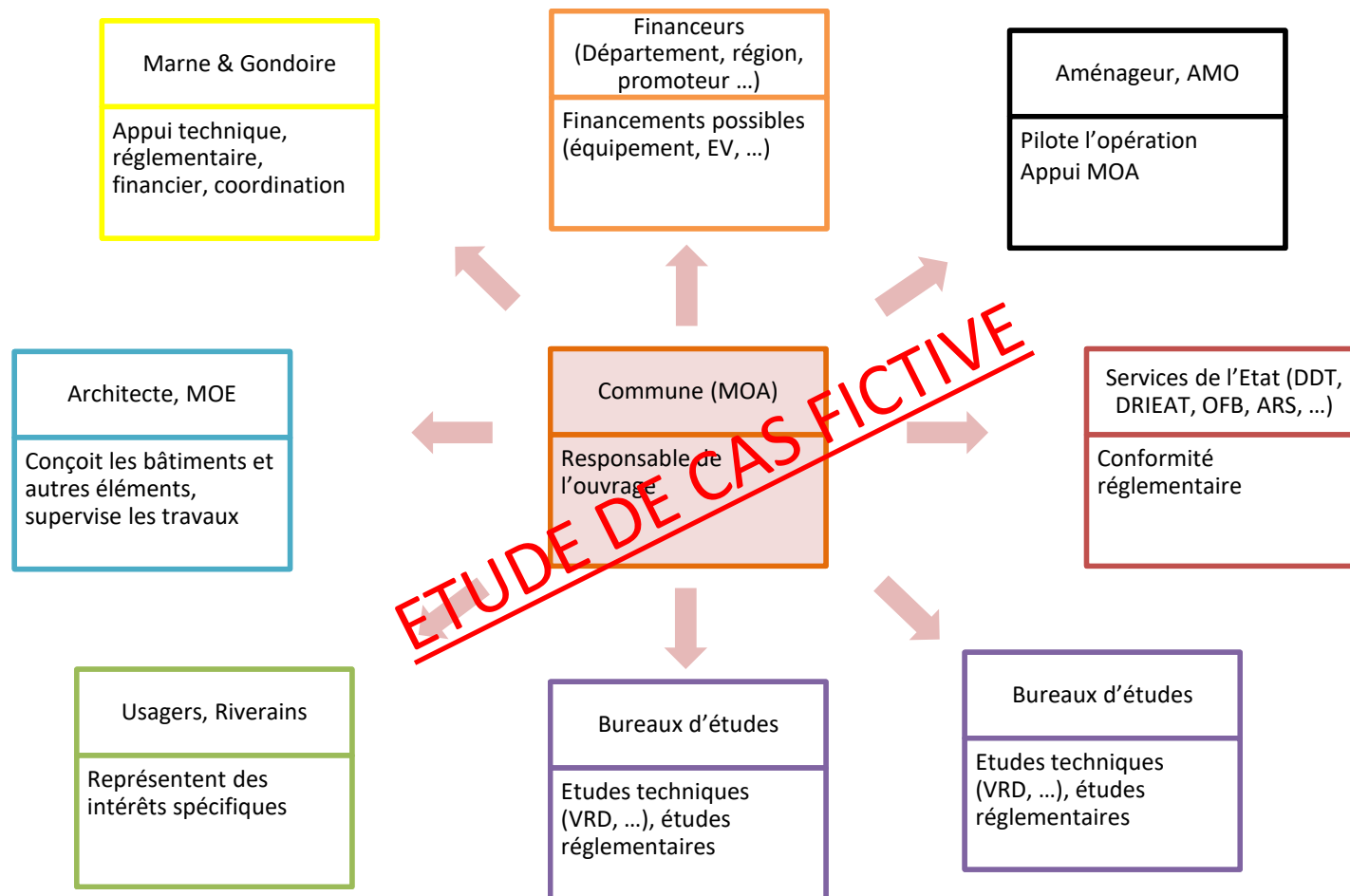
PARTIE 5

Restitution des ateliers

Une fois le besoin identifié et le programme arrêté

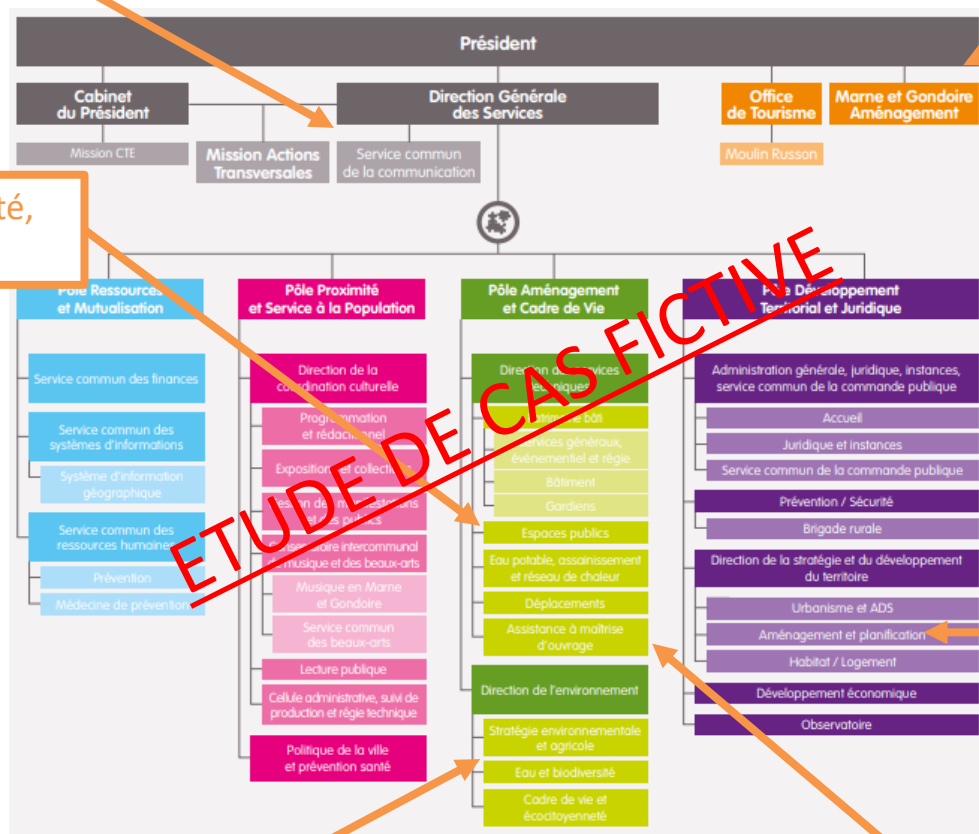
- S'interroger
- Capitaliser les données existantes / compléter
- Définir les enjeux du projets, adapter le projet, planifier les procédures par anticipation
- Arrêter une équipe projet en listant les compétences nécessaires: en interne, en externe, à M&G
- Solliciter les partenaires dont Marne et Gondoire le plus en ~~amont~~ ^{aval} possible





Communication

Aménageur



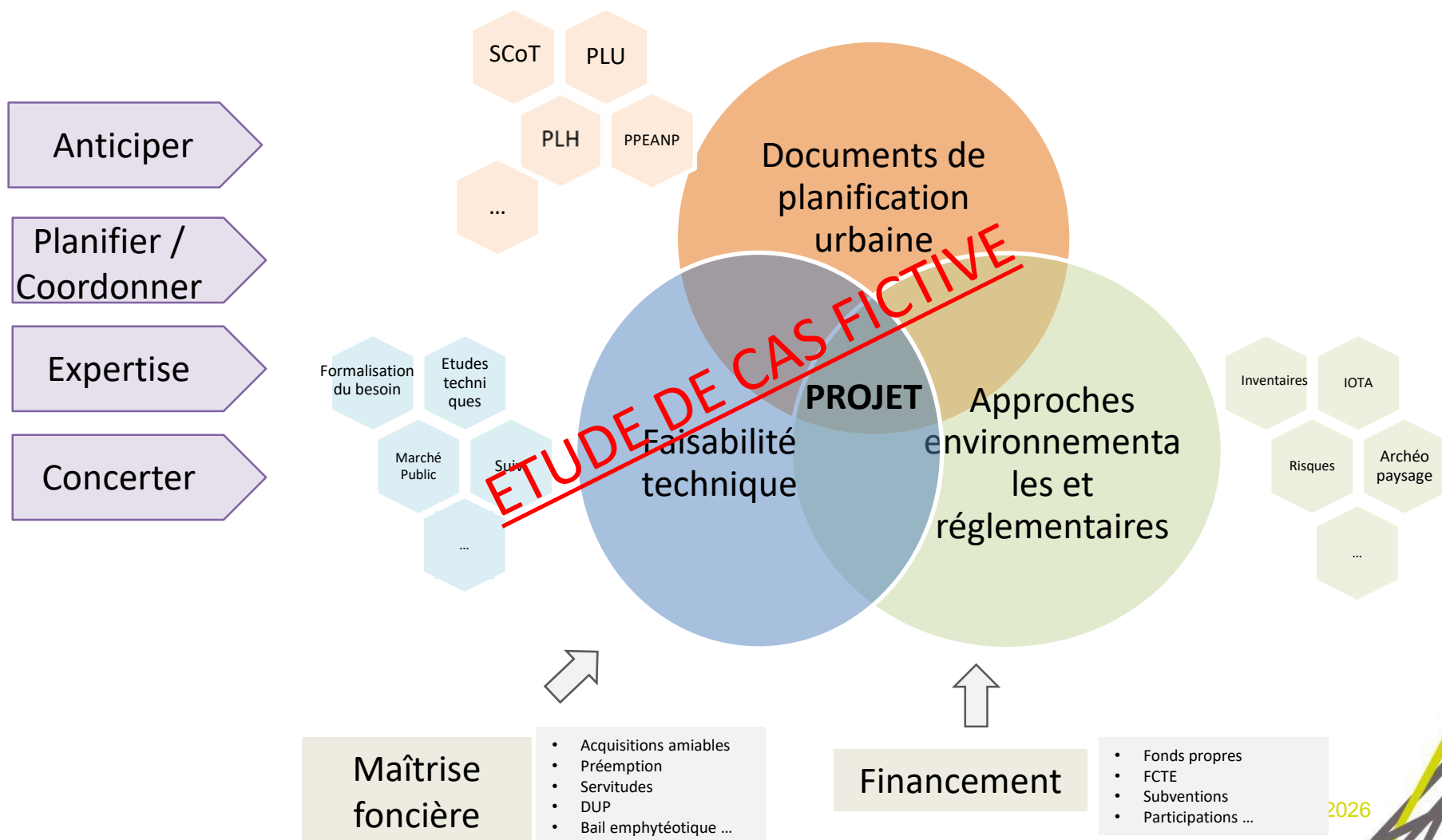
Expertise technique, faisabilité, coordination, raccordement

Passation de marchés Subventions

Règles d'aménagement, d'urbanisme (conformité au PLU), planification (conformité au SCOT), logement, habitat

Soutien sur les procédures environnementales, aspects environnementaux et écologiques

Accompagnement opérationnel

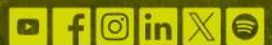




Plus d'infos sur
www.marneetgondaire.fr



Communauté d'Agglomération de Marne et Gondoire
1 rue de l'Étang • 77600 Bussy-Saint-Martin
www.marneetgondaire.fr



Marne et Gondoire Agglo