



Caractériser les zones humides



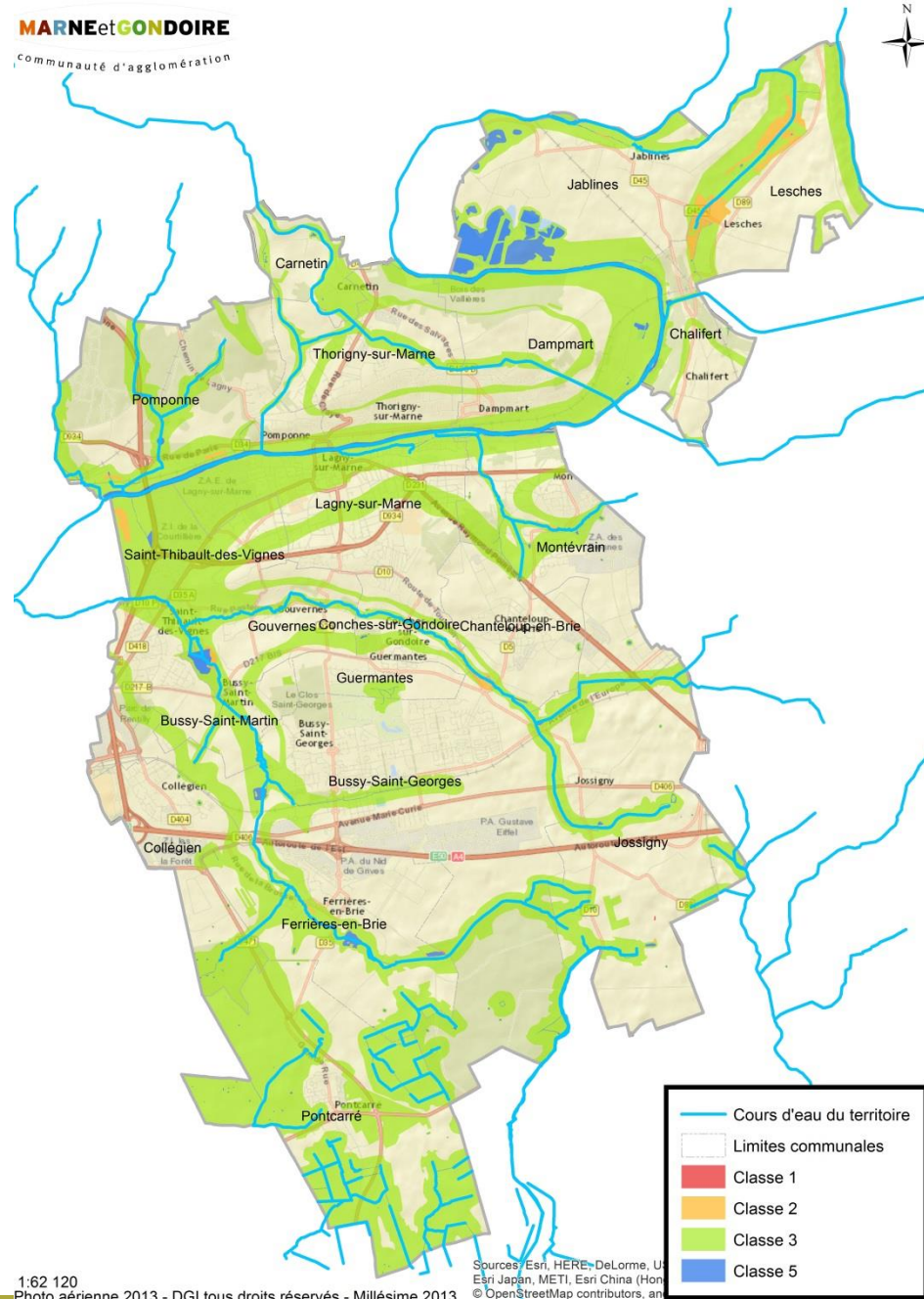
JEUDI 21 SEPTEMBRE 2017

AVEN DU GRAND-VOYEUX
ERIKSSON MARION
Directrice
Direction.grandvoyeux@gmail.com





Zones humides potentielles





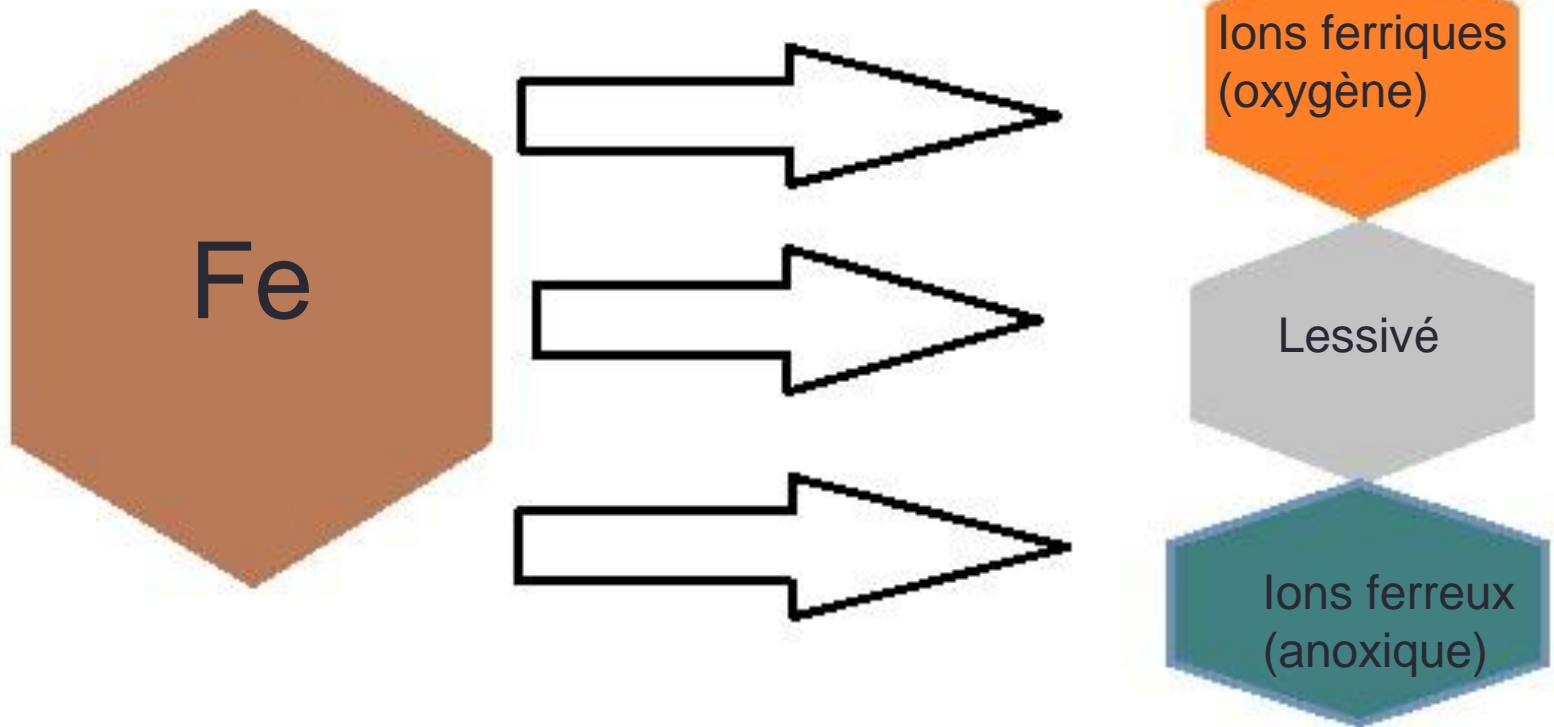
Caractérisation des zones humides

- Relevés botaniques



- Pédologie

Hydromorphie







Horizons rédoxique, réductique et histique

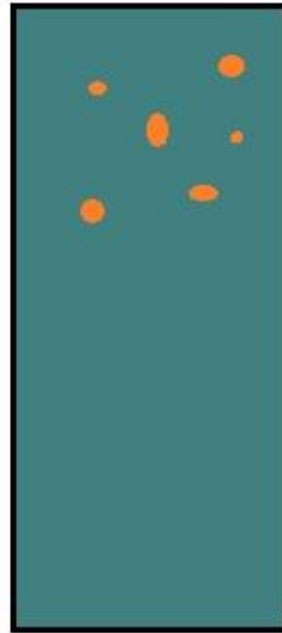
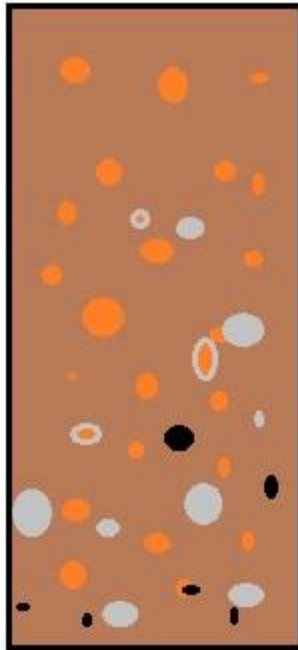
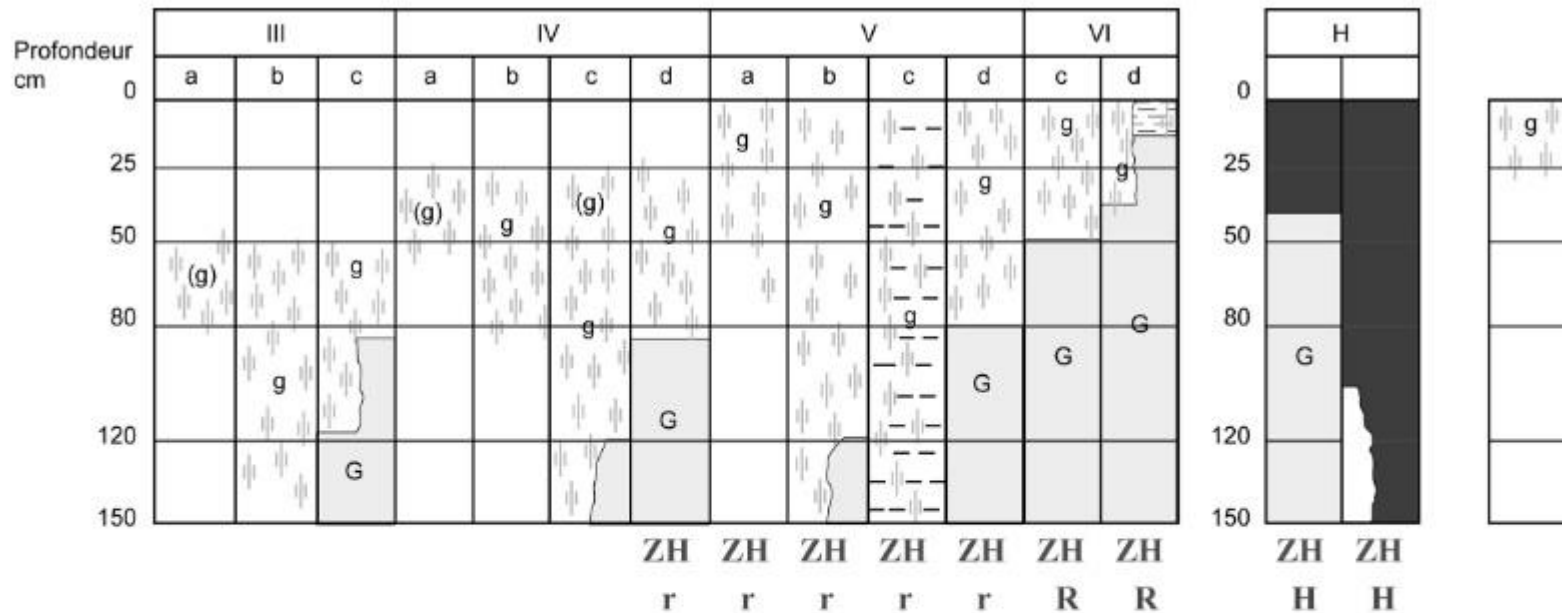


ILLUSTRATION DES CARACTÉRISTIQUES DES SOLS DE ZONES HUMIDES



Morphologie des sols correspondant à des "zones humides" (ZH)

- (g) caractère rédoxique peu marqué (pseudogley peu marqué)
- g caractère rédoxique marqué (pseudogley marqué)
- G horizon réductique (gley)
- H Histosols R Réductisols
- r Rédoxisols (rattachements simples et rattachements doubles)

d'après Classes d'hydromorphie du Groupe d'Étude des Problèmes de Pédologie Appliquée (GEPPA, 1981)

Un relevé de botanique

GPS (WGS 84)
 Almençon glutineux - Pincennes (CB. 44.3)
 (IdF).

N° N FICHE : 10

Commune [redacted]

Milieu (prairie) [redacted]

Surface plac [redacted] 20 m

Date : 25/6/15

Photo n° :

Localisation (lieu dit...) [redacted] (d)

Parcelle (cadastre, ON) [redacted]

Nom du releveur : ESNAULT Sébastien
 DELAPORTE Annelise

Altitude : m

Pente :

Végétation autour : O / N

Eau stagnante : O / N

Recouvrement total : 90 % **Arborée :** 93 % **arbustif :** 5 % **herbacée :** % **muscinale :** %

Strate	Coef A / D	Espèces (nom latin)	remarques
A	5	<i>Alnus glutinosa</i>	
a	+	<i>Fraxinus excelsior</i>	
	4	<i>Alnus glutinosa</i>	
	+	<i>Ribes rubrum</i>	
b	1	<i>Caltha palustris</i>	
	+	<i>Ribes rubrum</i>	
	+	<i>Ranunculus repens</i>	
	+	<i>Glechoma hederacea</i>	
	+	<i>Callitriche</i> sp.	
	?	<i>Ranunculus sceleratus</i>	
	+	<i>Cardamine pratensis</i>	
	i	<i>Iris pseudacorus</i>	

Coefficient d'abondance-dominance
(recouvrement) de Braun-Blanquet



coefficient	recouvrement
5	75-100%
4	50-75%
3	25-75%
2	5-25%
1	0-5%
+	Peu abondant
r	Esp. rare
i	1 individu





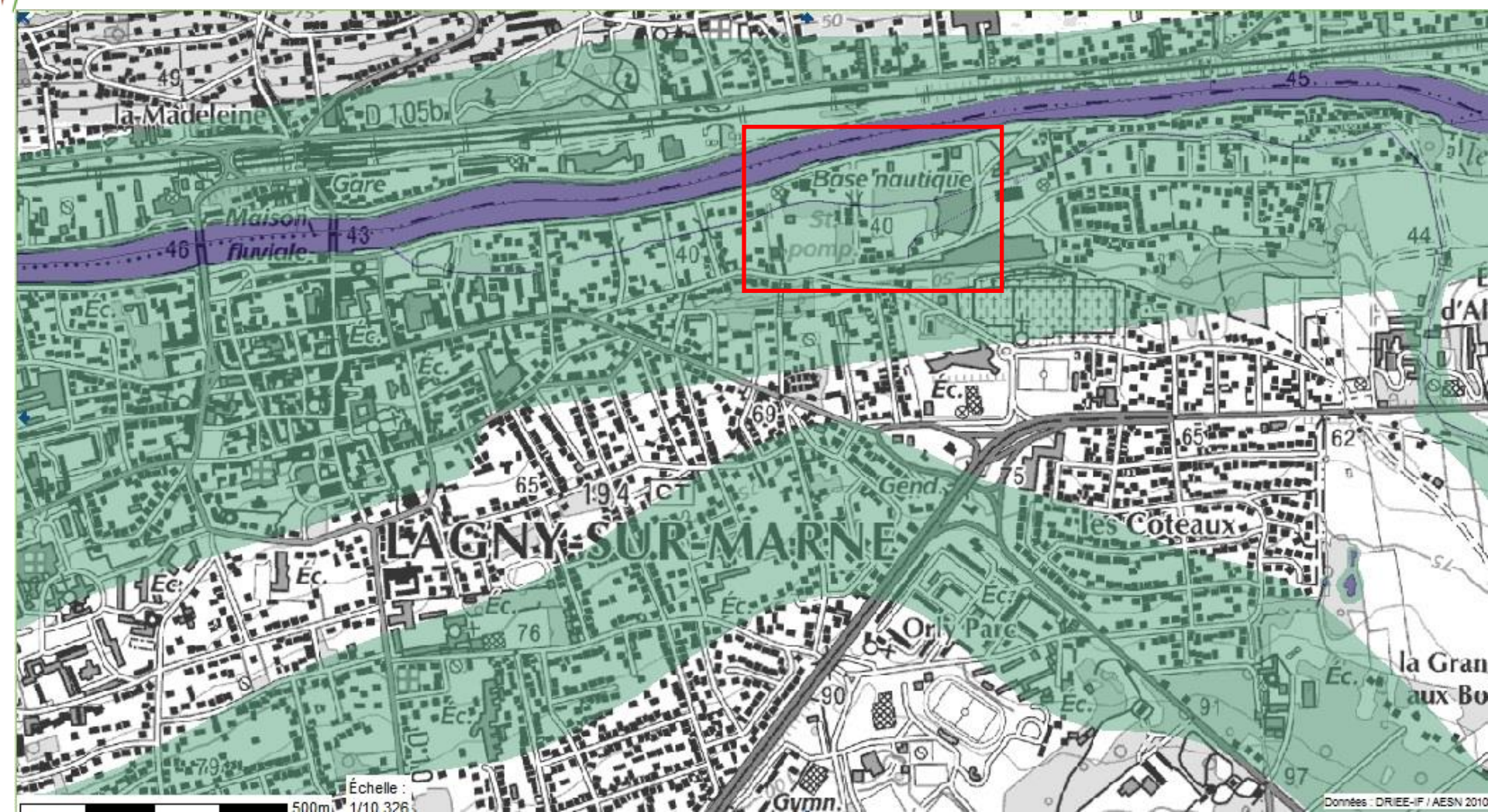








Les zones humides en milieu urbain



Cas pratique sur la Communauté d'Agglomération de Marne et Gondoire



Prospection zones humides
Lagny-sur-Marne
Parcelle AN200

Légende

- Points pédologiques
- Zones humides averées
- ▨ Zones prospectées

0 50 100 150 m



AVEN du GRAND-VOYEUR







Merci de votre attention



AVEN DU GRAND-VOYEUX

ERIKSSON MARION

Directrice

Direction.grandvoyeux@gmail.com



MARNEetGONDOIRE
communauté d'agglomération