



autopartage

C'est quoi ?

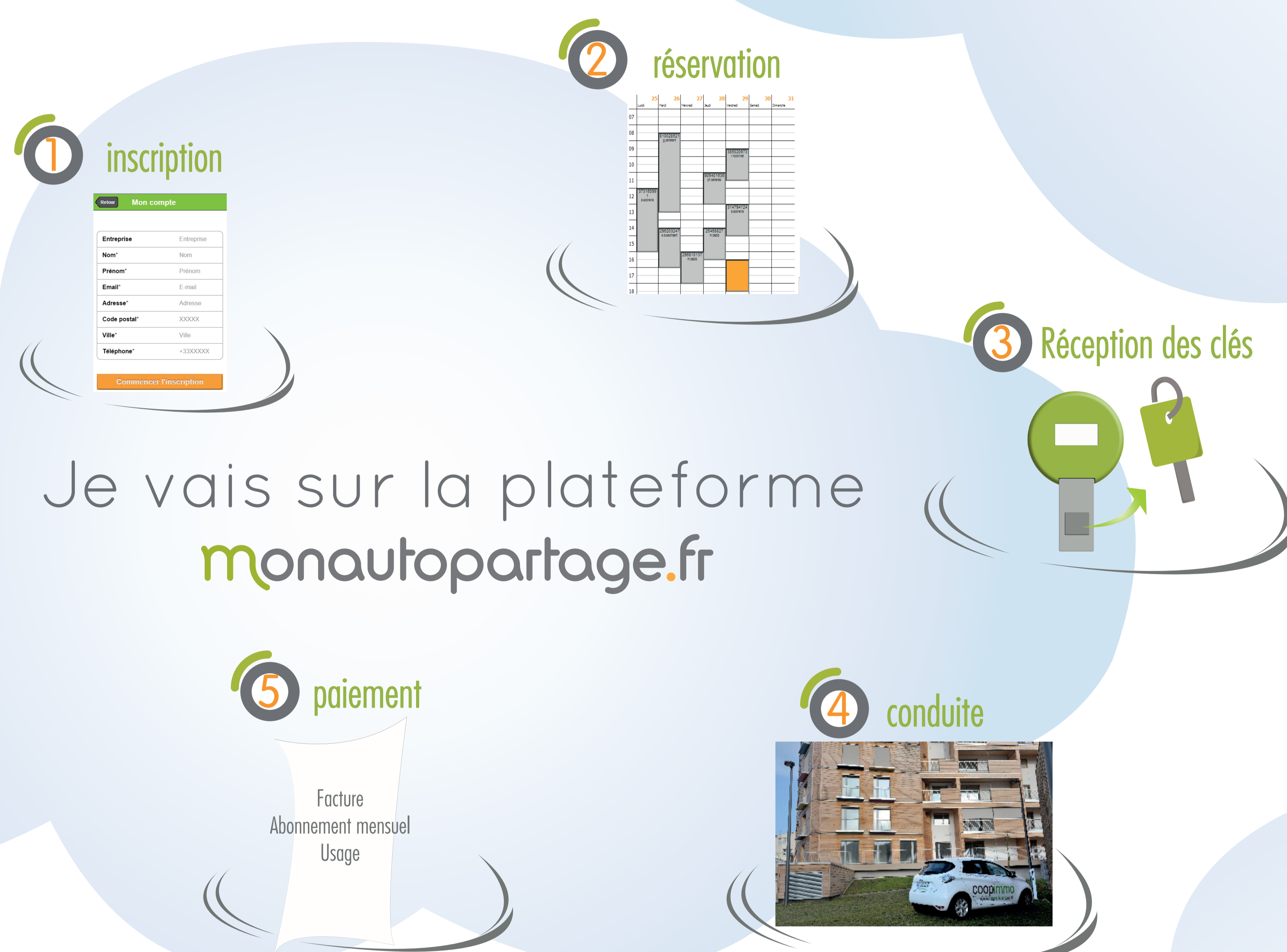


J'utilise des voitures disponibles en des lieux donnés, à tout moment.

Qu'est-ce que j'y gagne ?

- Usage** : j'ai besoin d'une voiture, seul ou à plusieurs, c'est économique.
- Le coût** : il est lié à mon usage (3,50 € la demi-heure, prix dégressif)⁽¹⁾
- Tout est compris** : la location, l'énergie, l'assurance, le parking.
- Disponibilité** : j'accède à tous les véhicules sur le territoire.
- Simplicité** : je réserve via le web ou mon smartphone.
- Sécurité** : j'accède à l'assistance à tout moment.
- Le geste éco et citoyen** : je suis l'acteur d'une nouvelle mobilité.

Comment ça marche ?



Paiement*

Intéressé par des stations, je m'enregistre sur monautopartage.fr, je choisis le prépaiement ou le prélèvement.

Si je suis une entreprise, j'appelle le 07 631 54321.

J'envoie ou dépose un chèque de caution à MOPeasy 14 blvd Newton 77420 Champs-sur-Marne. Puis abonné, j'utilise librement.

Je peux aussi prendre rendez-vous pour une explication.

Usager, si j'utilise le service dans le mois (une ou plusieurs fois), je paye 4 euros (abonnement) et 3,50€ par demi-heure d'utilisation⁽¹⁾

(1) Il existe des offres promotionnelles en fonction de votre quantité d'utilisation.

* Si je suis employé d'une société qui a souscrit une formule d'abonnement pour mes usages professionnels, mes consommations sont comptabilisées et débitées du forfait de l'entreprise.

J'ai, sous condition, possibilité de prendre le véhicule le soir pour un trajet travail/domicile/travail.