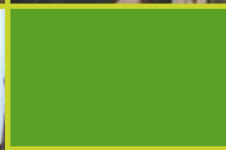
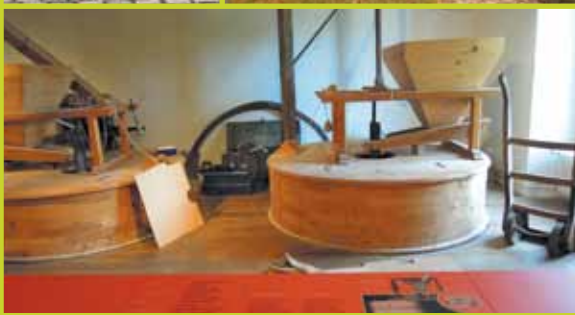
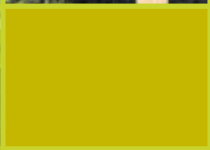





10 ANS · 10 ANS · 10 ANS · 10 ANS · 10 ANS · 10 ANS · 10 ANS

MARNE et GONDOIRE

10 ANS · 10 ANS · 10 ANS · 10 ANS · 10 ANS · 10 ANS · 10 ANS





MERCI À TOUS CEUX – ÉLUS, AGENTS, ACTEURS ET BÉNÉVOLES –
QUI ONT CONTRIBUÉ À FAIRE NAÎTRE ET GRANDIR CETTE AMBITION
POUR L'AVENIR DE NOTRE TERRITOIRE QU'EST MARNE ET GONDOIRE.

Michel CHARTIER, Président.



2002

LES VALLÉES DE LA BROSSE ET DE
LA GONDOIRE, SOURCES ORIGINELES
DE MARNE ET GONDOIRE



C'est le 28 novembre 2001 que Marne et Gondoire est créée, pour poursuivre le travail du Syndicat intercommunal d'études, d'aménagement et de gestion (SIEAG) qui avait pour rôle la sauvegarde des vallées de la Brosse et de la Gondoire. C'est donc naturellement que la toute première mission de la communauté de communes consiste à revaloriser ces deux rus. Objectif: révéler au public ces bijoux du patrimoine naturel situés au cœur de Marne-la-Vallée. La vallée de la Brosse sera achevée en 2004 et la première tranche de la vallée de la Gondoire en 2009. Le début de la 2^e tranche est prévu en 2012.



SOUS LES CIMES GRACILES
ELLE COURT, FILE ET SE FAUFILE
L'EAU VIVE SCINTILLANTE



9 COMMUNES POUR UN DÉVELOPPEMENT DURABLE

Bussy-Saint-Martin, Chanteloup-en-Brie, Collégien, Conches-sur-Gondoire, Gouvernes, Guermantes, Jossigny, Lagny-sur-Marne, Saint-Thibault-des-Vignes s'associent.

Implantées sur le secteur 3 de Marne-la-Vallée, ces neuf communes de droit commun partagent « une même volonté de préserver et valoriser la qualité de leur patrimoine naturel, agricole et historique, et entendent promouvoir solidairement le développement durable de leur territoire, où l'homme et tout ce qui concourt à sa vie quotidienne, son environnement et son avenir sont au cœur du dispositif. »

2003

LA RENAISSANCE
DU DOMAINE DE RENTILLY



Ancienne demeure de la famille Menier, le domaine de Rentilly n'est finalement pas devenu un parc d'affaires. C'est à une mobilisation des citoyens et des élus locaux que nous le devons. Preuve, s'il en faut, que la préservation de l'environnement est inscrite dans les gènes de Marne et Gondoire. Dès 2003, l'intercommunalité s'attelle à la rénovation de cet ensemble patrimonial et paysager jusqu'alors laissé à l'abandon pour en faire un lieu de diffusion artistique ouvert à tous : le parc culturel de Rentilly, qui ouvrira ses portes en 2006.





⊕ ET AUSSI... UN OFFICE DE TOURISME
POUR RÉVÉLER LES RICHESSES DU TERRITOIRE

En 2003, l'office de tourisme de Lagny devient office de tourisme de Marne et Gondoire, avec pour mission de mettre en lumière les sites remarquables du territoire, dont ceux revalorisés par l'intercommunalité. Trois orientations sont définies : tourisme vert, tourisme fluvial et tourisme patrimonial. Les vallées de la Brosse et de la Gondoire, le domaine de Rentilly, le centre ancien de Lagny ou encore les bords de Marne vont ainsi pouvoir être connus d'un large public.

LÀ-BAS SOMMEILLAIT
TRÉSOR CACHÉ OU PERDU
UN LIEU D'EXCEPTION



2004

PRINTEMPS DE PAROLES :
LA CULTURE, ÂME DU TERRITOIRE



A ménagement, protection de l'environnement: il manque encore un petit quelque chose en 2004 à l'action de Marne et Gondoire. La culture et l'animation vont apporter cette nouvelle dimension en faisant vivre le territoire. C'est le festival Printemps de Paroles qui marque l'envol de cette politique, avec une idée simple: transformer, le temps d'un week-end de mai, le domaine de Rentilly en scène accueillant des spectacles vivants à la fois artistiques et populaires. L'initiative est un succès et sera renouvelée chaque année avec, à partir de l'édition 2009, des spectacles dans les communes pour une semaine entière de diffusion culturelle !



⊕ ET AUSSI... LE MOULIN RUSSON, TÉMOIN DES TRADITIONS

Se souvenir du passé pour mieux bâtir l'avenir, faire toucher du doigt aux jeunes générations des traditions encore récentes, les éduquer au goût, leur faire découvrir un site remarquable près de chez eux... C'est tout cela que transmet le moulin Russon, moulin à eau du 18^e siècle remis en état de fonctionnement et ouvert au public en septembre 2004. En 2011, une scénographie complète sera installée rendant ce lieu plus vivant que jamais. L'association Les Environn'hôtes assure la gestion du site.



LA FOULE ATTENTIVE
VIBRE À L'UNISSON
CONNIVENCE ET COMMUNION



2005

MARATHON :
TOUTES LES COMMUNES
DANS LA RONDE



Inscrit au calendrier national des courses sur route et attirant chaque année un millier de coureurs venus des quatre coins de la France, le marathon, organisé pour la première fois en 2005, est également une fête pour les habitants de tous âges : le tracé de 42 km traverse l'ensemble des communes qui déploient les grands moyens pour remporter le trophée des meilleures animations. Après avoir successivement relié 13, 14 puis 15 communes, cette épreuve va continuer en 2012 à suivre joyeusement les élargissements de Marne et Gondoire, puisque le circuit passera aussi par Jablines. Le marathon est organisé par Marne et Gondoire Athlétisme et la communauté d'agglomération.

SUR LA LIGNE DE DÉPART
GALVANISÉS
ILS SONT PRÊTS À TOUT DONNER



2005

UN EFFET
D'ENTRAÎNEMENT

En intégrant Carnetin, Dampmart, Thorigny et Pomponne, Marne et Gondoire passe de 36 000 à 51 000 habitants et évolue alors en communauté d'agglomération. Suivront Chalifert en 2007 et Lesches en 2008. Ces 15 communes constituent un bassin de vie de 55 500 habitants.



2006

LA HALTE-FLUVIALE :
LORSQUE MARNE ET GONDOIRE
SE RÉAPPROPRIE SON COURS D'EAU



Difficile de parler de Marne et Gondoire sans parler de la Marne, ce long ruban qui traverse son territoire d'est en ouest. En 2006, la communauté d'agglomération inaugure une halte-fluviale à Lagny-sur-Marne, de part et d'autre du Pont Maunoury. Il s'agit du seul endroit sur 30 km de rives où une telle infrastructure peut être installée ce qui lui confère un rayonnement départemental. Les bateaux de plaisance y trouveront un ponton d'amarrage tandis que le public se rendra à l'embarcadère pour profiter, en été, de croisières thématiques organisées sur la péniche Damami.



EN MARCHANT SUR LES BORDS DE L'ONDE
LE DÉFILÉ LENT DES BATEAUX
M'APAISE

2006

DU BEAU ET DU BON

Jachères fleuries

Les exploitants sont tenus – c'est la réglementation européenne – de laisser une partie de leurs surfaces agricoles en jachère. L'aspect visuel de ces parcelles interpelle nombre de promeneurs. Dès lors, pourquoi ne pas les fleurir ? D'autant que cela facilite le développement de la petite faune. Depuis 2006, Marne et Gondoire fournit donc chaque printemps des semences aux agriculteurs volontaires pour une explosion de couleurs lors de la floraison en été.



Le goût du terroir

Produits laitiers, fruits et légumes, miel, volailles, confiseries : plusieurs exploitants agricoles de Marne et Gondoire proposent leurs produits en vente directe aux particuliers. Avec le dispositif « Fermes de Marne et Gondoire », la communauté d'agglomération les aide à être mieux connus des habitants. Il est en effet inutile d'aller bien loin pour découvrir de vrais produits traditionnels. Les fermes de Marne et Gondoire sont situées à Chanteloup, Dampmart, Jossigny et Saint-Thibault.

2007

ASSAINISSEMENT :
UN ENJEU VITAL
POUR LES COMMUNES



Sous les réalisations majeures, figure un programme peu visible, mais ô combien important pour chacun de nous : l'assainissement, c'est-à-dire la collecte et le traitement des eaux pluviales et usées avant leur rejet dans le milieu naturel. La réhabilitation et le développement des réseaux de Marne et Gondoire représente un défi de taille. 2007 marque l'achèvement des premières opérations menées dans les communes et le début d'une action ambitieuse pour l'ensemble du territoire. L'investissement global sera de 18 millions d'euros entre 2005 et 2011. À partir de 2009, les opérations seront planifiées dans le cadre d'un plan pluriannuel sur 10 ans.

EAU LIMPIDE, EAU DOUCE,
RETOURNE À LA SOURCE,
Ô TOI, BIEN LE PLUS PRÉCIEUX

2007

L'AQUEDUC DE LA DHUIS

Véritable trait d'union entre la ville, la forêt et la campagne, la promenade de la Dhuis serpente sur un aqueduc semi-enterré du 18^e siècle. Ce ruban vert relie sur 27 km, de Dampmart au Raincy (Seine-Saint-Denis) plusieurs espaces boisés tels que la forêt régionale des Vallières ou encore la base de plein air et de loisirs de Jablines-Annet. Sa configuration à flanc de coteaux permet aux promeneurs de surplomber une surprenante variété de paysages. Dès 2007, Marne et Gondoire apporte son soutien à cette action et participera par la suite, en partenariat avec l'Agence des espaces verts de la région Île-de-France, à l'entretien des aménagements. La promenade sera inaugurée en septembre 2008.



⊕ ET AUSSI... UNE ACTIVITÉ CROISSANTE

En juin 2007, démarrent les travaux de la zone d'activité du Gué Langlois, située à Bussy-Saint-Martin, en bordure de l'A104. D'une superficie de 7,9 hectares, ce pôle économique intercommunal est destiné à accueillir des entreprises du secteur tertiaire. Son traitement paysager est soigné en raison de la proximité du domaine de Rentilly et de vastes espaces agricoles et naturels. Une charte de qualité environnementale accompagne chaque implantation. Les premiers terrains viabilisés seront livrés début 2008.

Les 15 zones d'activité économique de Marne et Gondoire accueillent 670 entreprises, représentant 10 000 emplois. Leur superficie totale est de 346 hectares, soit une hausse de 40 % depuis la création de la communauté d'agglomération. Leur implantation se fait à proximité des grands axes de transport et des agglomérations sans empiétement sur les espaces naturels.

2008

UN CENTRE AQUATIQUE
POUR VOIR LA VIE EN BLEU



Après le moulin Russon et le parc culturel de Rentilly, Marne et Gondoire se dote en 2008 d'un troisième équipement intercommunal, à vocation sportive cette fois-ci: le centre aquatique, bâti sur le site de l'ancienne piscine de Lagny et géré par l'UCPA. Œuvre de l'architecte Marc Mimram, l'édifice est conçu pour répondre aux différents usages (détente, sport, apprentissage) et accueillir l'ensemble des écoles de Marne et Gondoire. En 2012, le complexe sera enrichi d'un équipement unique en Seine-et-Marne: une fosse de plongée.



PETITE GRENOUILLE
HÉSITE UN INSTANT
PUIS SE MOUILLE ALLÈGREMENT



⊕ ET AUSSI... UN CRI AU CŒUR DE L'HIVER

Après Printemps de Paroles en 2004, le parc culturel de Rentilly lance Frisson baroque en 2008, un festival qui aura lieu chaque année au mois de janvier. Opéras, concerts, théâtre, spectacles de danse emportent le public quelques siècles en arrière. Une immersion favorisée par les lieux d'accueil des représentations, puisque le festival sort des salles de spectacles pour aller dans des châteaux, des églises et même des granges !



2009

LES BORDS DE MARNE :
FLÂNER À PIEDS OU À VÉLO



Ayant inspiré nombre de grands peintres, les bords de Marne sont à découvrir et redécouvrir sans cesse au gré des saisons. Pour faciliter leur accès, offrir de nouveaux itinéraires de promenade sécurisés et faciliter les déplacements doux (piétons et cycles), la communauté d'agglomération réalise leur réhabilitation à Pomponne. L'inauguration a lieu en avril 2009. En 2012, ce sera la portion Thorigny-Dampmart qui sera réaménagée afin de rejoindre la promenade de l'aqueduc de la Dhuis.





⊕ ET AUSSI...

DÉPLACEMENTS ET AGRICULTURE

L'urbanisation des espaces agricoles a cela de cocasse que sur la route on se retrouve parfois coincé derrière un tracteur à proximité immédiate d'une zone d'activité ou d'un centre commercial. En 2009, Marne et Gondoire expérimente la mise en place de neuf panneaux dans le secteur de Jossigny pour prévenir les automobilistes de la possible présence de tracteurs roulant à faible allure sur la voie. Cette initiative sera étendue par la suite.

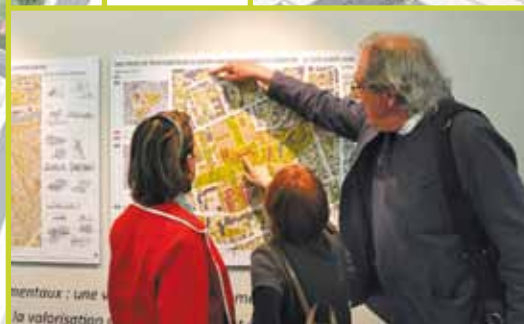
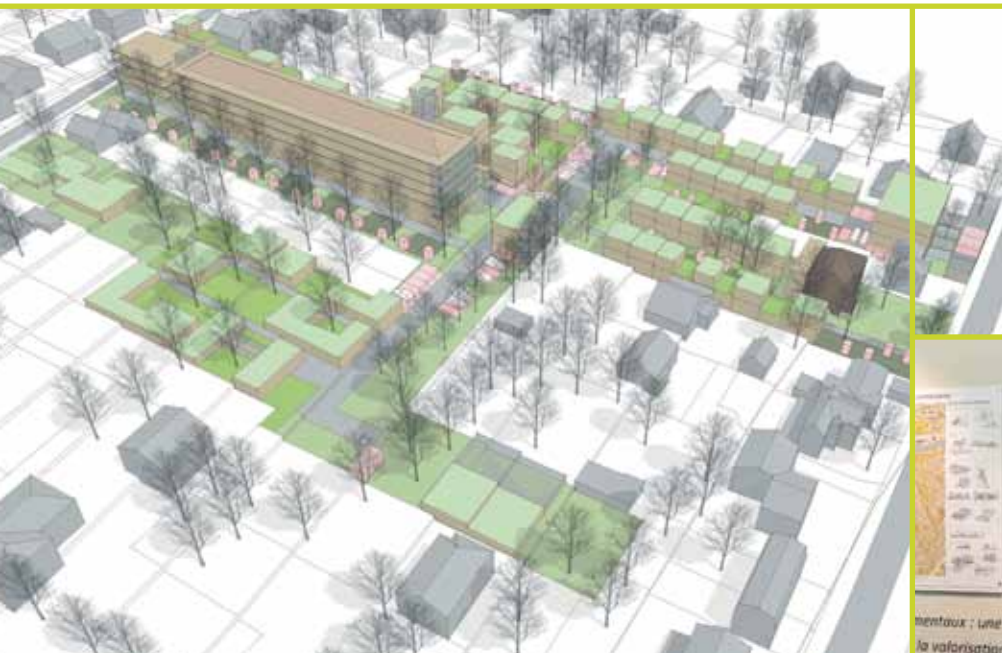


LE CIEL DE PRINTEMPS
AMOUREUX DE SON REFLET
SE MIRE DANS LA MARNE

2010 PREMIERS BATTEMENTS POUR LE CŒUR URBAIN

En gestation depuis 2008, la redynamisation de certains secteurs de l'agglomération Lagny-Pomponne-Thorigny franchit en juillet 2010 une étape importante : le projet Cœur urbain est déclaré lauréat du concours « Nouveaux quartiers urbains » confirmant ainsi son importance à l'échelon régional.

En février 2011, l'architecte Alexandre Chemetoff sera choisi pour accompagner l'opération et remettra au mois d'octobre suivant ses premières études pour les 5 principaux sites.



2010 EN AVANT LA MUSIQUE!



Dans la continuité de sa politique culturelle, Marne et Gondoire se voit confier en 2010 la compétence enseignement musical. Les conservatoires de Collégien, Conches-Chanteloup, Lagny, Saint-Thibault et Thorigny se regroupent pour donner naissance à Musique en Marne et Gondoire. Objectifs: favoriser l'accès de tous les habitants à la pratique musicale et étoffer la diffusion artistique sur le territoire, en lien avec les centres culturels et le Parc culturel de Rentilly.



DES DOIGTS DÉLICATS
PINCENT, GRATTENT, TAMBOURINENT
UN AIR ENIVRANT



2011

UN PÔLE GARE
NOUVELLE GÉNÉRATION



Après les liaisons douces, Marne et Gondoire s'attaque à partir de mars 2009 aux transports en commun à travers le pôle gare de Lagny-Thorigny-Pomponne. Un point névralgique du territoire puisque la gare routière dessert les 15 communes et la gare SNCF permet de gagner Paris et Meaux en moins de 25 minutes. La communauté d'agglomération assure la maîtrise d'ouvrage de la restructuration qui vise à sécuriser les déplacements des piétons, des cycles et des véhicules sur le secteur et donner un coup de jeune au quartier environnant. L'inauguration des nouveaux aménagements a lieu en octobre 2011 avec 4 mois d'avance sur le planning initial.



VA-ET-VIENT RÉGULIER
TOUJOURS CHRONOMÉTRÉ
LE BALLET DES BUS



DEMAIN



2012 verra la concrétisation de quatre grands programmes élaborés depuis plusieurs années par Marne et Gondoire et l'ensemble des communes membres pour permettre un développement durable du territoire. Le SCoT (Schéma de Cohérence Territoriale) vise à impulser un développement équilibré entre espaces urbains, agricoles et naturels. Le PLH (Programme Local de l'Habitat) définit des objectifs de construction et de rénovation pour des logements adaptés aux différents besoins. Le PPEANP (Périmètre de Protection des Espaces Agricoles et Naturels Périurbains) a pour but de pérenniser la richesse agricole et naturelle du territoire. Le projet Cœur urbain, quant à lui, a pour ambition de rénover des quartiers le nécessitant et limiter ainsi l'étalement urbain.

De la vallée de la Brosse hier au Cœur urbain aujourd'hui, Marne et Gondoire garde la même volonté de promouvoir un développement au service de ses habitants, pour leur vie quotidienne et leur avenir.





JABLINES
 ambition urbaine
 architecture **accueillir** centre historique
 vallée de la Gondoire **créer** **LESCHES**
se loger **CARNETIN** logement rêver
 aménagement organiser agriculture **SCOT** préserver
 Frisson baroque **PPEANP** partager la culture participer
POMPONNE appropriation pôle gare accompagnement art biodiversité
se déplacer découvrir **DAMP MART** valoriser
 s'émouvoir **THORIGNY** avenir environnement développement économique
 développement durable penser **PLH** **CHALIFERT** quartier Saint-Jean
 espaces forestiers Printemps de paroles plaine agricole équipements publics
mixité **MARNE** et **GONDOIRE** intergénérationnel
SAINT THIBAUT patrimoine impulser espaces naturels respirer bois de Chigny
 qualité de vie **GOUVERNES** intérêt général emploi
CŒUR URBAIN **CONCHES** santé **CHANTELOUP** territoire
 déplacements réhabiliter cohérence pérennité transports en commun
 convivialité lecture **GUERMANTES** transition musique densification
BUSSY SAINT MARTIN centres-bourgs harmonie renouvellement
 spectacles bois de Chaâtis **équilibre** frange urbaine dynamisme
solidarité **COLLÉGIEN** accessibilité **JOSSIGNY**
lien social



LA NATURE ET LA VILLE
 ONT TROUVÉ ICI
 LEUR ÉQUILIBRE



LE TERRITOIRE DE MARNE ET GONDOIRE AU 1^{ER} JANVIER 2012



BIENVENUE À JABLINES !





Remerciements

Marne et Gondoire remercie chaleureusement tous les photographes, passionnés par ce territoire, dont les œuvres ont permis de réaliser cet album :
Martin Agyroglo, Richard Carnevali, Cepage, Vincent Colin / UCPA, Julien Daniel, Gabriel Desplanque, Ronan Elies, William Lacalmontie, René Lanneau, Bernard Minoret,
Aurélien Mole, Éric Morency, Yann Piriou, Laurent Simon, les services communication des mairies, le personnel de la communauté d'agglomération et tous les autres.



MARNEetGONDOIRE
communauté d'agglomération

Communauté d'agglomération de Marne et Gondoire
1, rue de l'Étang - Domaine de Rentilly - 77600 Bussy-Saint-Martin
www.marneetgondoire.fr

Pour nous joindre
Tél. : 0160354350 - Fax: 0160354363
Courriel : communication@marneetgondoire.fr

