

# DÉLÉGATION DE SERVICE PUBLIC DU PARC RELAIS DE BUSSY-SAINT-GEORGES

**Présentation du rapport d'activité annuel 2015**

---

CAMG / INDIGO

**INDIGO**

---

Titre 1  
Objet de la convention \_\_\_\_\_ P3

Titre 2  
Rappel des travaux  
effectués \_\_\_\_\_ P5

Titre 3  
Points clefs 2015 \_\_\_\_\_ P9

Titre 4  
Tarification \_\_\_\_\_ P11

Titre 5  
Qualité de service \_\_\_\_\_ P17

Titre 6  
Patrimoine  
et intervention \_\_\_\_\_ P19

Titre 7  
Situation financière \_\_\_\_\_ P21

Titre 8  
Préconisations 2016 \_\_\_\_\_ P25

# OBJET DE LA CONVENTION

---

- Délégation de service public pour l'exploitation du Parc Relais de Bussy-Saint-Georges au 1er juillet 2013 pour une durée de huit ans.
  - Réalisation de travaux pour la mise en conformité et la labéllisation du Parc dans le cadre du schéma directeur des Parc Relais du STIF.
  - Réalisation du dossier de demande de subvention pour la labélisation.
  - Constitution de la demande préalable et du permis de construire.
  - Exploitation du Parc Relais.

# RAPPEL DES TRAVAUX EFFECTUÉS

---

# RAPPEL DES TRAVAUX EFFECTUÉS

---

- Montant d'investissement de 778 485 € HT
- 250 496 € HT à la charge du délégataire
- 527 989 € HT de subvention du STIF
- Réalisation d'audits (Amiante, continuité radio électrique, solidité)
- Fourniture et raccordement de dix bornes de recharge pour les véhicules électriques
- Remplacement de l'ensemble du matériel de péage
- Mise en place d'un panneau d'information dynamique
- Permettre d'accéder au parking via le pass Navigo

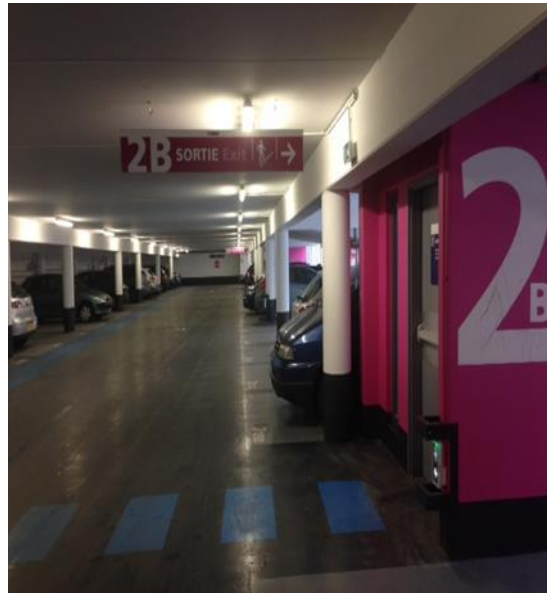
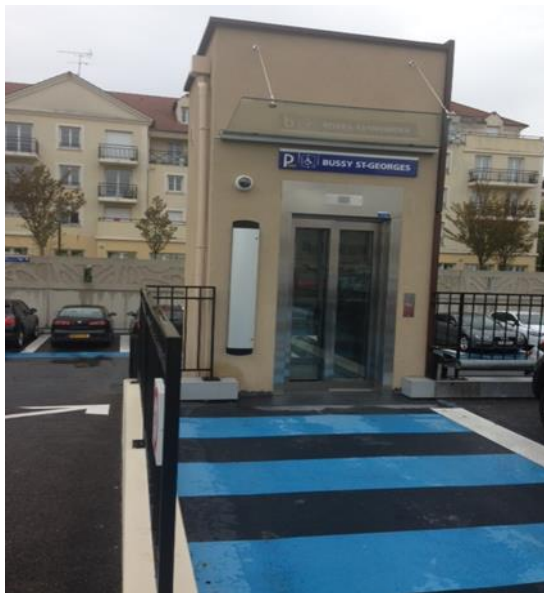
# RAPPEL DES TRAVAUX EFFECTUÉS

---

- Rénovation de l'espace accueil
- Création d'un ascenseur
- Mise à niveau de la sécurité incendie
- Mise en place d'un système de vidéo protection
- Reprise de l'enrobé, étanchéité et marquage
- Reprise peinture au sol
- Rénovation de l'éclairage
- Raccordement au Centre National de Téléopération

# RAPPEL DES TRAVAUX EFFECTUÉS

---



- Caractéristiques du Parc Relais
  - 1 entrée
  - 1 sortie
  - 1 caisse automatique
  - 3 accès piéton
  - 1 accès piéton PMR
  - 290 places
  - 7 places PMR
  - 5 Places véhicules électrique



# POINTS CLEFS 2015

---

- Démarrage des travaux de labélisation
- Fermeture de trois demi niveaux
- Passage au tarif au quart d'heure
- Une clientèle satisfaite
- Hausse de la demande d'abonnements
- Un Parc en saturation

# TARIFICATION

---

# TARIFICATION ABONNÉ

## INDIGO

P Tarifs Abonnement Parc Relais Bussy Saint Georges			
VOITURE		NAVIGO	
MENSUEL	34,00 €	SEMAINE	8,00 €
TRIMESTRIEL	99,00 €	MENSUEL	32,00 €
ANNUEL	345,00 €	ANNUEL	333,00 €
ABONNEMENT MOTO			
MENSUEL	21,00 €		
TRIMESTRIEL	78,00 €		
ANNUEL	231,00 €		

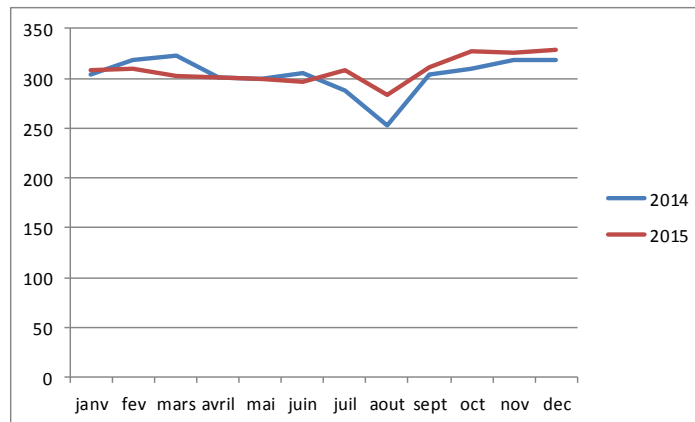
- Nous constatons que l'abonnement par prélèvement reste le plus souscrit.
- Nous n'avons pas de demande pour l'abonnement moto
- Le forfait semaine NAVIGO reste une demande assez rare.

A compter du 1 janvier 2016

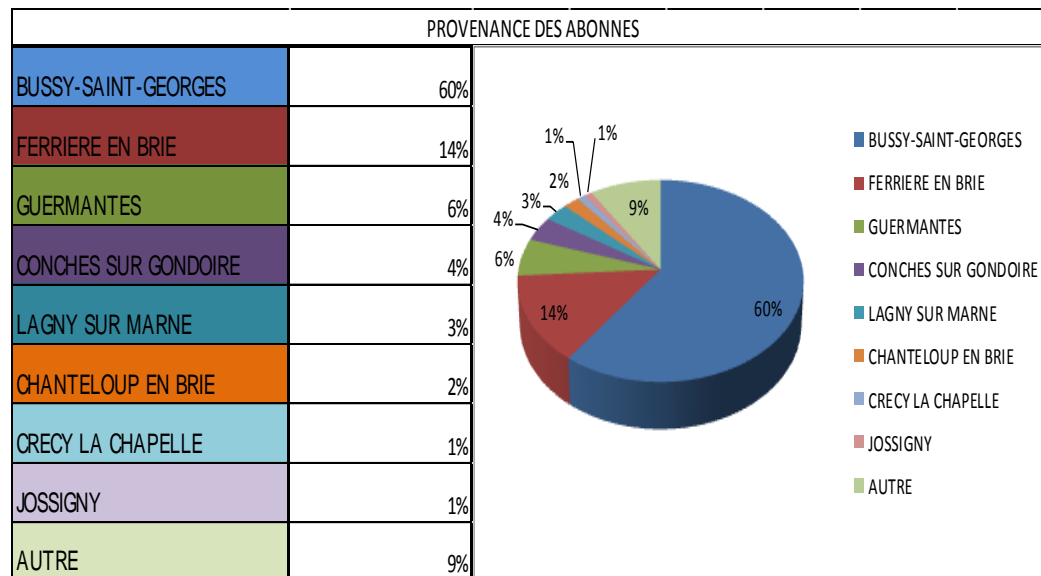
# FRÉQUENTATION ABONNÉS

2014												
Mois	janv	fev	mars	avril	mai	juin	juil	aout	sept	oct	nov	dec
Nb D'abonnés	304	318	322	301	300	305	288	253	304	310	319	319

2015												
Mois	janv	fev	mars	avril	mai	juin	juil	aout	sept	oct	nov	dec
Nb D'abonnés	308	310	302	301	300	296	308	284	311	327	326	329



- Maintien du nombre d'abonnés pendant les travaux.
- Gestion au plus juste pour contenter les demandes.
- Liste d'attente qui s'allonge néanmoins sur le deuxième semestre.
- forte incompréhension de la non ouverture des demi-niveaux.



## INDIGO

P   TARIF PARC RELAIS BUSSY-SAINT-GEORGES			
15 Min	0,60 €	6H15	4,30 €
30 Min	0,80 €	6H30	4,40 €
45 Min	1,00 €	6H45	4,50 €
1H	1,20 €	7H	4,60 €
1H15	1,30 €	7H15	4,80 €
1H30	1,40 €	7H30	4,90 €
1H45	1,70 €	7H45	5,00 €
2H	1,90 €	8H	5,10 €
2H15	2,10 €	8H15	5,30 €
2H30	2,30 €	8H30	5,40 €
2H45	2,50 €	8H45	5,50 €
3H	2,70 €	9H	5,60 €
3H15	2,90 €	9H15	5,80 €
3H30	3,00 €	9H30	5,90 €
3H45	3,10 €	9H45	6,00 €
4H	3,20 €	10H	6,10 €
4H15	3,30 €	10H15	6,40 €
4H30	3,40 €	10H30	6,40 €
4H45	3,50 €	10H45	6,40 €
5H	3,60 €	11H	6,40 €
5H15	3,70 €	11H15	7,30 €
5H30	3,80 €	11H30	7,30 €
5H45	3,90 €	11H45	7,30 €
6H	4,00 €	12H	7,30 €
12H - 24H		14,90 €	
TOUTE TRANCHE HORAIRE COMMENCEE EST DUE			

A compter du 1 janvier 2016

MARNEetGONDOIRE  
communauté d'agglomération

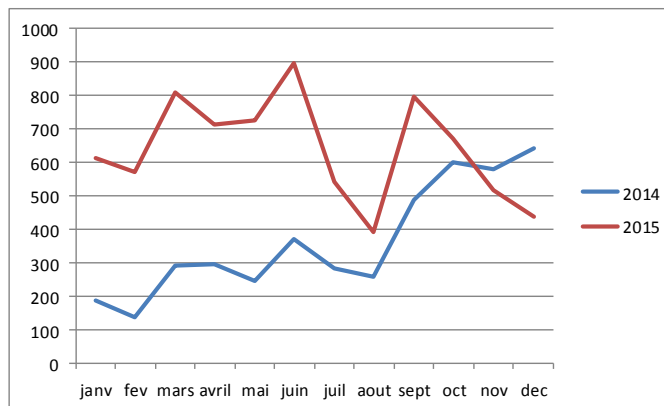


- Au 1<sup>er</sup> juillet 2015, Le Parc relais est passé à la tarification au quart d'heure.
- Nous n'avons pas eu de retours spécifique de la clientèle.
- Clientèle peu impactée car celle-ci est plutôt de longue durée.
- Le tarif à la journée n'a pas augmenté.
- Indexation favorable au client sur 2015.

# FRÉQUENTATION HORAIRE

2014												
Mois	janv	fev	mars	avril	mai	juin	juil	aout	sept	oct	nov	dec
Fréquentation horaire	188	136	293	298	245	370	283	259	490	599	578	643

2015												
Mois	janv	fev	mars	avril	mai	juin	juil	aout	sept	oct	nov	dec
Fréquentation horaire	614	570	810	714	725	895	541	391	798	670	518	440

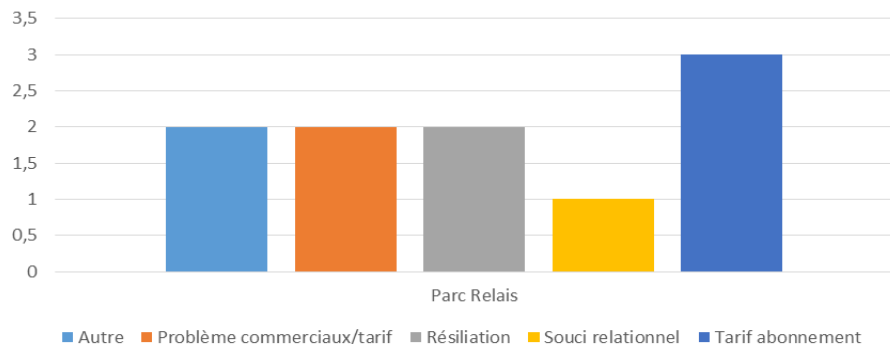




# QUALITÉ DE SERVICE

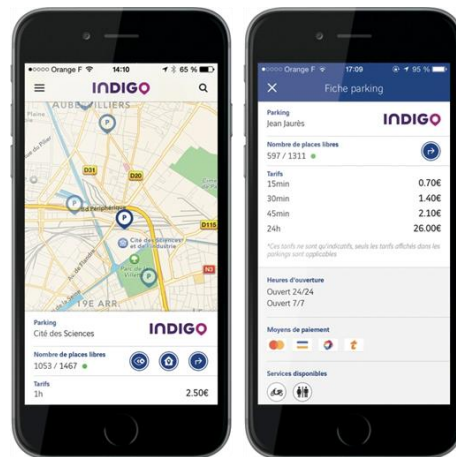
---

Synthèse demandes service clients 2015



- Nous avons eu 10 appels sur le numéro Azur cette année.
- Appels en général liés à une demande de renseignement sur les tarifs.
- Nous avons quatre messages sur le cahier de réclamation liés à la saturation du Parc.

- L'application Indigo permet à la clientèle de pouvoir consulter en temps réel le nombre de place disponible.
- Dans l'ensemble la clientèle est très satisfaite des travaux effectués pour son confort.



# PATRIMOINE ET INTERVENTION

---

Liste des équipements	Maintenance et vérification
<b>péage</b>	
1 borne et barrière d'entrée	Xerox
1 borne et barrière de sortie	Xerox
1 caisse automatique	Xerox
5 points d'interphonie	Xerox
1 lecteur piéton	Xerox
<b>Sécurité incendie</b>	
1 SSI	Def
3 ventilateurs	Scutum Incendie
3 extracteurs	Scutum Incendie
1 système déluge	Scutum Incendie
<b>Sécurité des personnes et des biens</b>	
13 caméras de vidéoprotection	Aesystème
Enregistreur vidéo	Aesystème
<b>Autre</b>	
1 ascenseur	Kone

- Ont été ajoutés pendant les travaux:

- Un lecteur piéton à l'accès principal PMR avec un point de phonie supplémentaire.

- Un ascenseur.

- Un point phonie au niveau du portail coulissant à l'entrée véhicule.

- 13 caméras de vidéo protection.

# SITUATION FINANCIÈRE

---

# SITUATION FINANCIÈRE

Compte du délégataire	2014	2015.
Horaires parcs	17 672,0	26 073,0
Abonnés parcs	89 480,0	91 552,0
Sous Total Chiffre d'Affaires	107 194,0	117 625,0
Subventions d'exploitation	129 752,0	128 821,0
Sous Total Autres Produits	129 803,0	128 821,0
<b>Total Produits d'Exploitation</b>	<b>237 000,0</b>	<b>246 446,0</b>
Personnel Interne Au Groupe VP (Yc Personnel Technique)	-82 139,0	-64 036,0
Autre Personnel externe et Frais Divers	-3 836,0	-2 641,0
Personnel Intérimaire d'Exploitation	-3 539,0	131,0
Prestations de Gardiennage	600,0	-1 531,0
Sous Total Frais de Personnel	-88 914,0	-68 077,0
Entretien : Interventions Techniques et Fournitures	-9 731,0	-559,0
Entretien : Contrats	-2 160,0	-5 309,0
Electricité, Fluides	-6 914,0	-14 296,0
Frais de Télécommunication	-2 519,0	-2 890,0
Location Matériel d'Exploitation	-368,0	-578,0
Sous Total Autres Frais d'Exploitation	-21 692,0	-23 633,0
Actions Commerciales	-989,0	-300,0
Collecte de Fonds et Traitements Bancaires	-244,0	-253,0
Frais Administratifs et Divers	1 542,0	-442,0
Sous Total Frais Fonct. Adm. & Commerc.	309,0	-995,0
<b>Total Charges Directes d'Exploitation</b>	<b>-110 297,0</b>	<b>-92 706,0</b>
Police d'Assurances	-476,0	-1 053,0
Loyers, Charges Locatives et de Co-Propriété	-204,0	-350,0
Redevances Aux Concédants	-1 334,0	-7 896,0
Taxes et Versements Assimilés	-8 891,0	-7 587,0
Autres Charges et Provisions Courantes	-1,0	-186,0
Frais de Pilotage et d'Encadrement Région	-1 768,0	-3 035,0
Frais Généraux Siège	-6 540,0	-7 412,0
Total Autres Charges d'Exploitation	-19 214,0	-27 618,0
<b>Total Autres Charges d'Exploitation</b>	<b>-19 214,0</b>	<b>-27 618,0</b>
<b>Total Charges d'Exploitation</b>	<b>-129 511,0</b>	<b>-120 323,0</b>
		<b>-25 299,0</b>
<b>Resultat Net avant Impot Parc</b>	<b>107 487,0</b>	<b>100 823,0</b>

# PRÉCONISATION 2016

---

- Obtenir l'accord du STIF pour réhabiliter les niveaux inférieurs



MERCI  
POUR VOTRE ATTENTION

INDIGO