

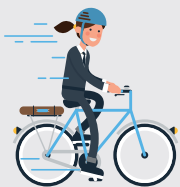
Ce nouveau service fait partie des investissements massifs réalisés afin d'améliorer vos conditions de transport :



Renforcement de l'offre de transport pour s'adapter au rythme de vie des Franciliens (des bus plus souvent et plus tard)



Renouvellement du matériel roulant pour votre confort (nouveaux trains, bus « zéro émission »...)



Encouragement des nouvelles mobilités, en complément du réseau classique (covoiturage, Parcs Relais, Véligo...)



Développement de services numériques du quotidien (navigateur multimodal Vianavigo, information en temps réel...)

Pour tout savoir : iledefrance-mobilites.fr

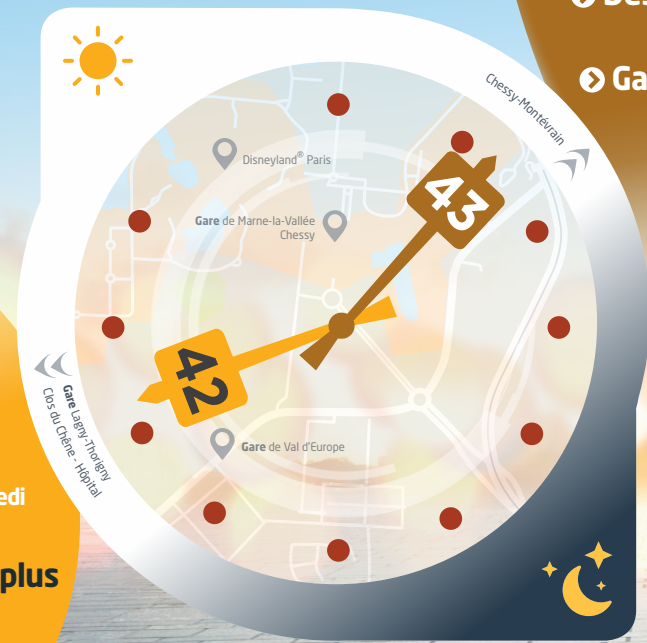
Bus

42

43

Dès le 3 septembre 2018

LE BUS
EN MODE 



➤ **Toutes les 15 min**
Du lundi au samedi
toute la journée

➤ **Des bus en plus**
le week-end !

➤ **Toutes les 10 min**
en heures de pointe
vers / depuis Val d'Europe
du lundi au vendredi
Toutes les 20 min
en heures creuses

➤ **Des bus en plus**
le week-end !

➤ **Gare de Marne-la-Vallée Chessy :**
desserte
systématique



Du nouveau pour améliorer
vos déplacements quotidiens

transdev-idf.com

vianavigo.com

LE BUS EN MODE



Dès le 3 septembre 2018

42

Gare de Lagny Thorigny

↔ Serris Gare de Val d'Europe

Lundi au samedi	Premiers départs	Derniers départs
Un bus toutes les 15 min toute la journée		
Gare de Lagny Thorigny	5h01	00h01
Gare de Serris Val d'Europe	4h34	00h43
Dimanche		
Un bus toutes les 30 min toute la journée		
Gare de Lagny Thorigny	5h01	00h01
Gare de Serris Val d'Europe	4h35	00h50

Cela constitue un renfort de l'offre existante significatif de près de 50%.

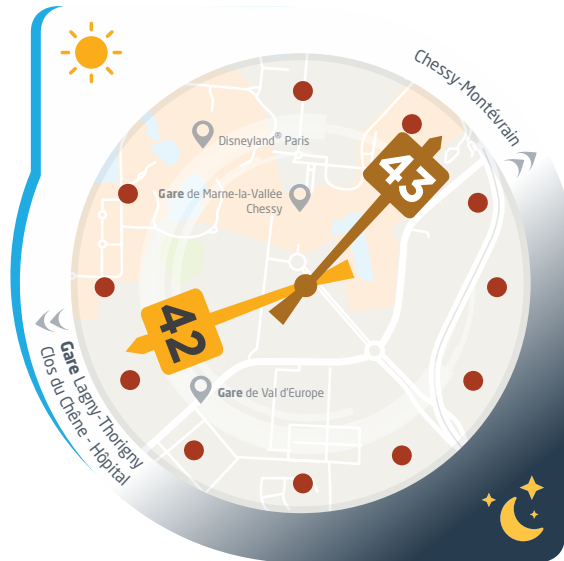
43

Serris Gare de Val d'Europe

↔ Gare de Marne-la-Vallée Chessy

Lundi au vendredi (vers / depuis Val d'Europe)	Premiers départs	Derniers départs
Un bus toutes les 10 min en heures de pointe et toute les 20 minutes le reste de la journée		
Gare de Marne-la-Vallée Chessy	4h44	00h06
Gare de Serris Val d'Europe	5h30	00h00
Samedi		
Un bus toutes les 20 min en heures de pointe et toutes les 30 minutes le reste de la journée		
Gare de Marne-la-Vallée Chessy	5h25	22h50
Gare de Serris Val d'Europe	5h55	22h50
Dimanche		
Un bus toutes les 40 min toute la journée		
Gare de Marne-la-Vallée Chessy	5h40	22h50
Gare de Serris Val d'Europe	6h10	22h50

Pour une ligne encore plus efficace : toutes les courses seront prolongées jusqu'à Gare de Marne-la-Vallée Chessy !



Ces 2 lignes renforcées, permettent de rejoindre :

- > le RER A (Gare de Serris - Val d'Europe et Gare de Marne-la-Vallée Chessy)
- > la ligne Transilien P vers Meaux ou Paris-Est.

Elles desservent :

- > le Centre Commercial Val d'Europe
- > la Zone d'Activités Commerciale « Le Clos du Chêne »
- > des sites sportifs tels que la Montévrain Sports Académie...
- > des établissements de santé : l'Hôpital du Grand Est Francilien, site de Marne-la-Vallée ainsi que le Centre Médical de Montévrain.
- > Disneyland® Paris



Arrêt accessible aux PMR vers Gare de Val d'Europe vers Gare de MLV Chessy
 * * *
 Les dessertes des établissements scolaires de Lagny-sur-Marne et Chessy restent identiques à la rentrée précédente

Et pour une desserte au plus près : un nouvel arrêt de bus « Louis de Vion ».

Retrouvez les fiches horaires de ces deux lignes et toutes les infos sur : www.transdev-idf.com

