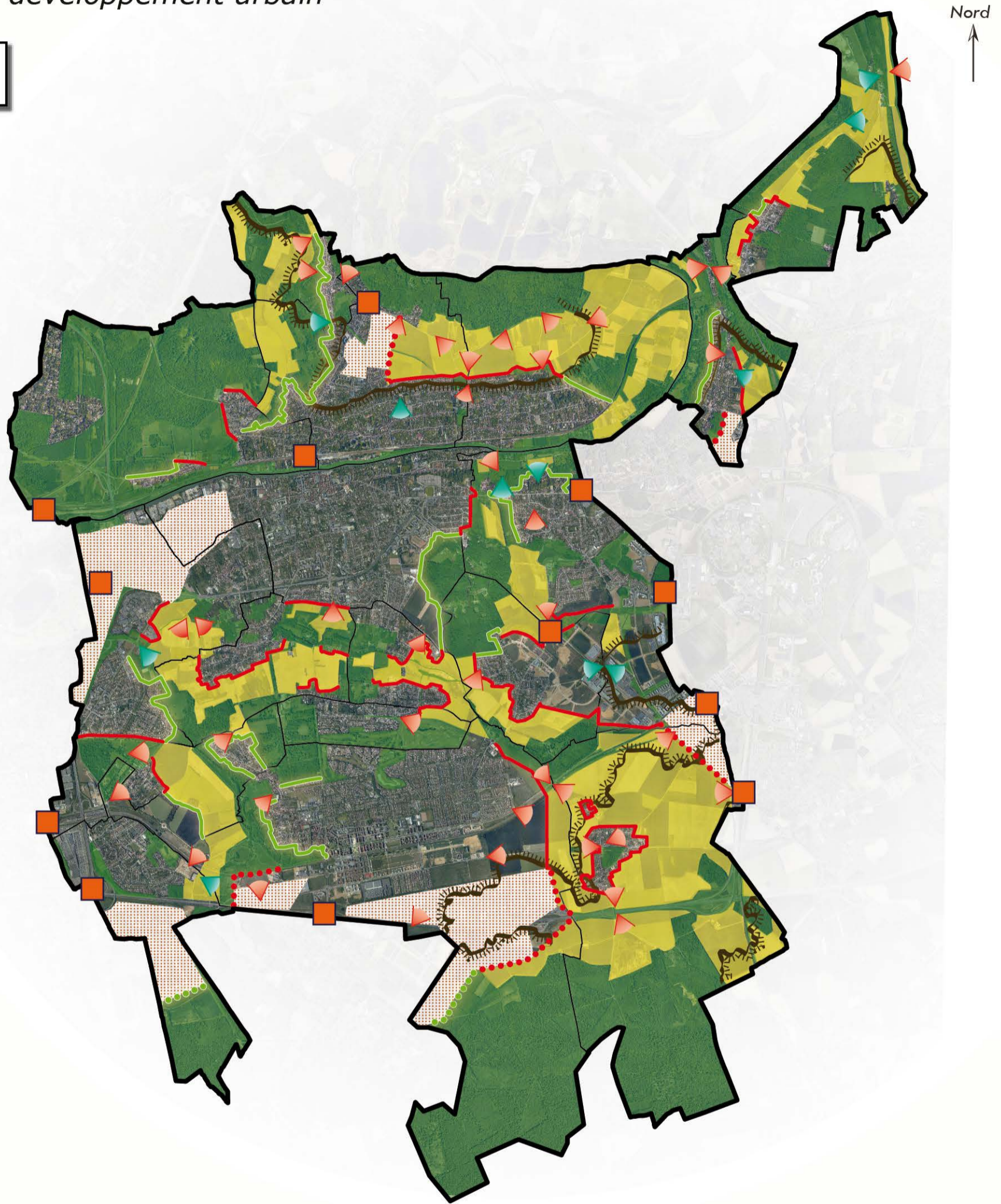


2. Les conditions du développement urbain : orientations en faveur d'une urbanisation active et solidaire, respectueuse de son environnement

Orientations et objectifs en faveur...

...d'une maîtrise des interactions entre paysage et développement urbain

CARTE 4



Source photo aérienne : Marne et Gondoire, 2011

0 1000 m 2000 m

	Espace sensible du territoire		Espace naturel et forestier à préserver		Agricole/habitat
	Entrée de ville peu qualitative		Espace agricole à pérenniser		Agricole/activités
	Point de vue prioritaire : Préservation exigée				Forestier/habitat
	Point de vue secondaire : Préservation dans la mesure du possible				Forestier/activités
	Ligne de crête, rebord de plateau				

FRANGES