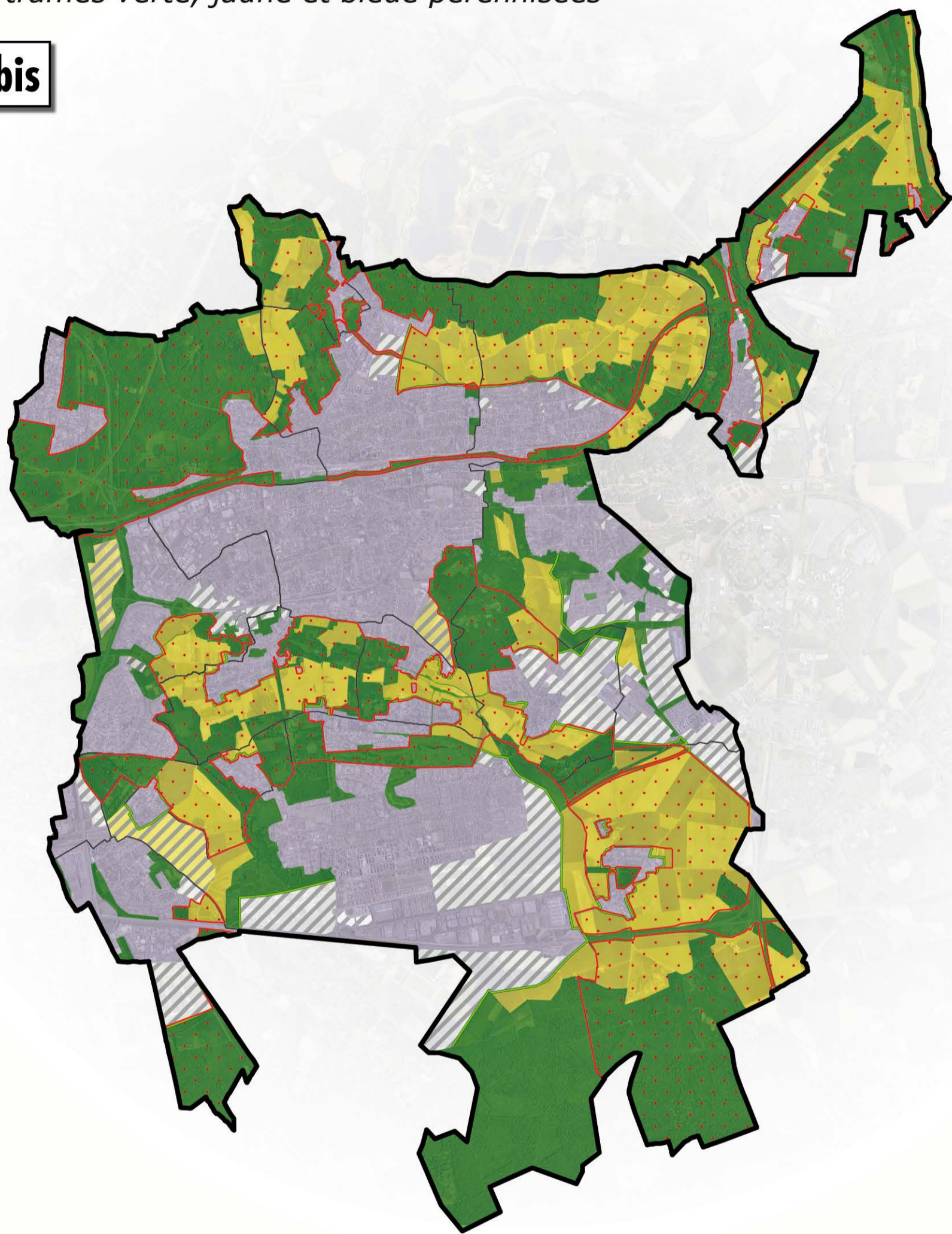


# 1. Un équilibre stratégique entre pérennisation des trames verte, jaune et bleue et développement territorial

## Orientations et objectifs en faveur...

...d'une organisation de l'espace équilibrée autour des trames verte, jaune et bleue pérennisées

### CARTE 1bis



Source photo aérienne : Marne et Gondoire, 2011

0 1000 m 2000 m

- |   |   |   |                                      |
|---|---|---|--------------------------------------|
|  | Espace naturel et forestier à préserver                               |  | Espace urbanisé à optimiser          |
|  | Espace agricole à pérenniser  |  | Espace voué à l'urbanisation         |
|  | Front vert  |  | Espace à la constructibilité limitée |
|  | Périmètre de Protection des Espaces Agricoles et Naturels Périurbains |   |                                      |