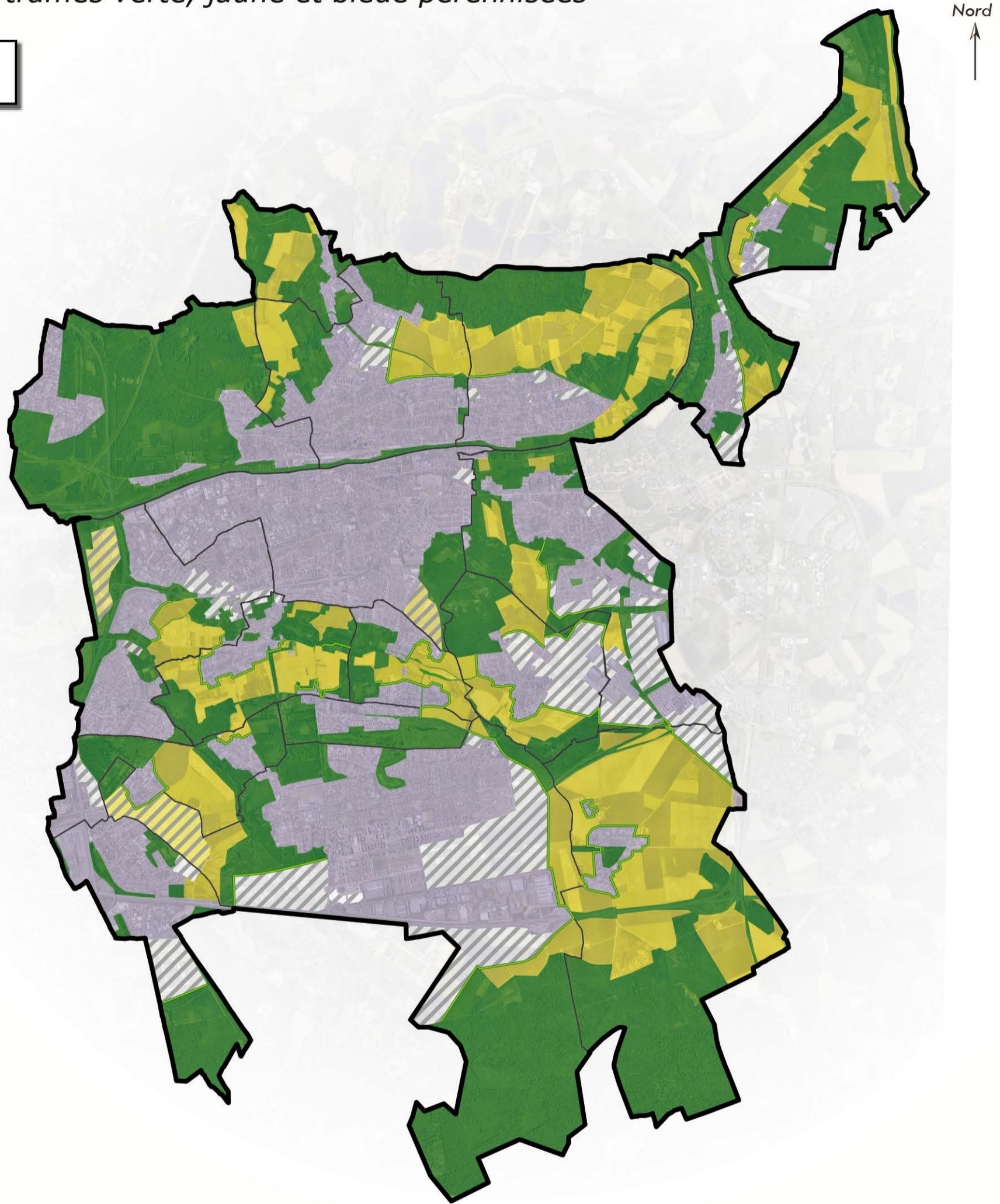


1. Un équilibre stratégique entre pérennisation des trames verte, jaune et bleue et développement territorial

Orientations et objectifs en faveur...




*...d'une organisation de l'espace équilibrée
autour des trames verte, jaune et bleue pérennisées*

CARTE 1



Source photo aérienne : Marne et Gondoire, 2011

0 1000 m 2000 m

- | | | | |
|---|---|---|--------------------------------------|
|  | Espace naturel et forestier à préserver |  | Espace urbanisé à optimiser |
|  | Espace agricole à pérenniser |  | Espace voué à l'urbanisation |
|  | Front vert |  | Espace à la constructibilité limitée |